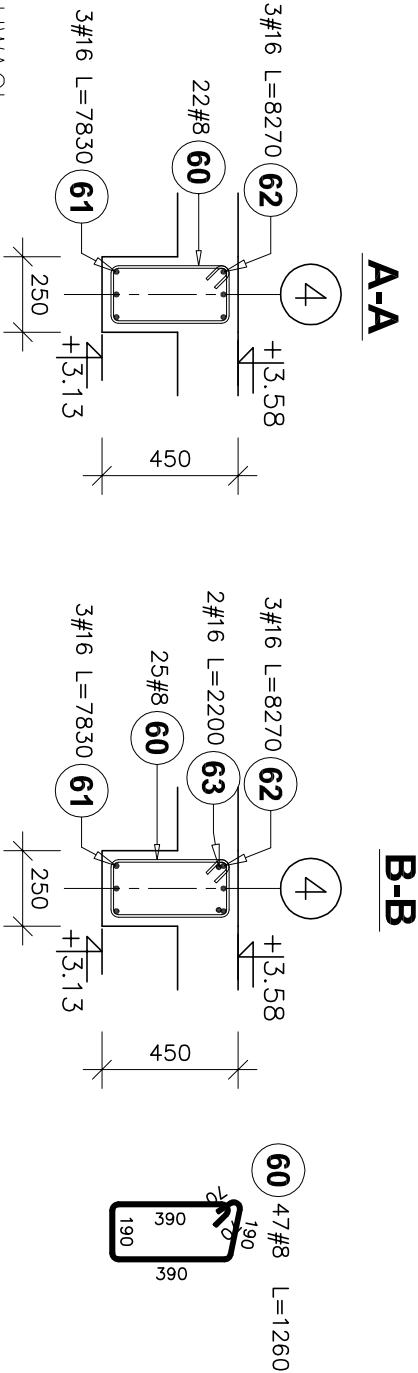
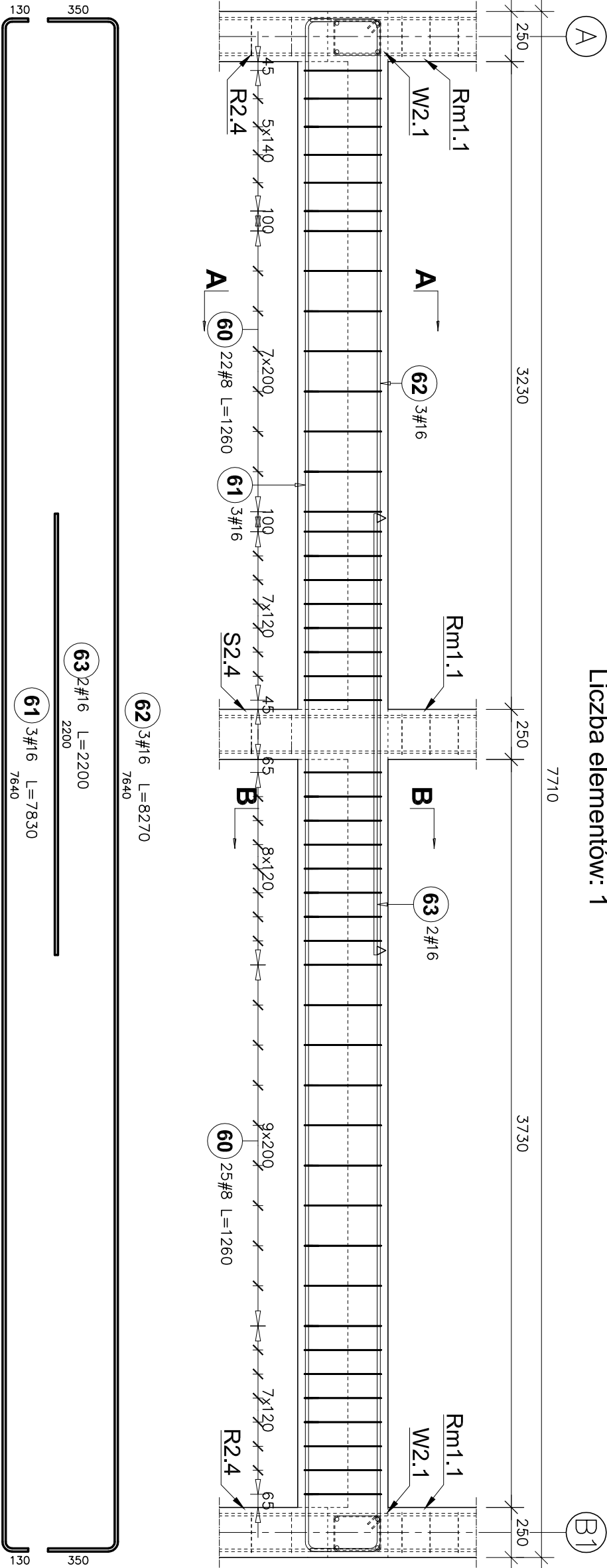


Belka B2.3
(25x45cm)
Liczba elementów: 1



UWAGI:

– ELEMENTY ŻELBETOWE WLEWANE Z BETONU:

*powyżej poziomu terenu: C25/30

– Stal zbrojeniowa klasy AIIIIN (B500SP)

– Zakłady dla prętów: #10–65cm, #12–75cm, #16–85cm

– Otulina: 30mm

– Należy zachować ciągłość zbrojenia

łączonych elementów. Zbrojenie podłużne ław należy

wprowadzić w dochodzący element na długość równą

minimum długości zakładu dla danej średnicy pręta.

– Rysunek rozpatrywać łącznie z opisem technicznym branży konstrukcyjnej oraz projektami technicznymi pozostałych branż.

– Rysunek rozpatrywać łącznie z rysunkami elementów

dochodzących.

– wymiary podano w mm.

– klasa ekspozycji XC1

Poz. #	Długość (mm)	Liczba			Długość łączna (m)	
		w elementach	ogółem	#	#	#
60	8	1260	47	1	47	59,22
61	16	7830	3	1	3	23,49
62	16	8270	3	1	3	24,81
63	16	2200	2	1	2	4,40
Długość wg średnic (m)					59,22	52,70
Masa 1 m pręta (kg/m)					0,40	1,58
Masa łączna wg średnic (kg)					23,39	83,27
Masa łączna wg gatunku stali (kg)					106,66	
Ogółem (kg)					106,66	

PROJEKT WYKONAWCZY					
Jednostka projektowa:	Biuro Usług Projektowych i Inwestycyjnych "DOMINEX" Okazian Władysław, ul. Lewickowskiego 25/509, 38-400 Krośnice tel. 13 436 99 12				
Nazwa obiektu budowlanego:	"Przebudowa wraz ze zmianą sposobu użytkowania istniejącego zabudowanego budynku Pałacu Karłowickich na budynek użyteczności publicznej - muzeum i bibliotekę multimedialną (medialną) oraz rozbudowa o pomieszczenia przeznaczane na Muzeum Rzemiosła w Krośnicach - »Pracownia Nauki, Kultury i Sztuki w Krośnicach", a także o pomieszczenia przeznaczane na przestrzeń dla rozwoju aktywności społecznej mieszkańców, na terenie nr ewid. 3421/12, położonej w Krośnicach przy ul. Grodzkiej 41, obręb Śródmieście."				
Inwestor:	Muzeum Rzemiosła w Krośnicach, ul. Piłsudskiego 19, 38-400 Krośnice Gmina Miasto Krośnice, ul. Lwowska 28a, 38-400 Krośnice				Rok 2025
Adres obiektu budowlanego:	38-400 Krośnice, ul. Grodzka 41, 3421/12 OBRĘB EWIDENCYJNY: ŚRÓDMIEŚCIE JEDNOSTKA EWIDENCYJNA: KROŚNIO				SKALA
Temat rysunku:	ZBROJENIE BELKI B2.3				1 : 25
Element PW	branża konstrukcyjna		Podpis:	Data	
Projektant :	mgr inż. OKAZIAN WŁADYSŁAW			29.05.2025	
Sprawdzający :	mgr inż. PAREL PAWEŁ			29.05.2025	

POZIOM POSADZKI PARTERU: ±0,00=277,25m n.p.m.

5.13K